



Norges Cykleforbund

# Organisasjonsstruktur





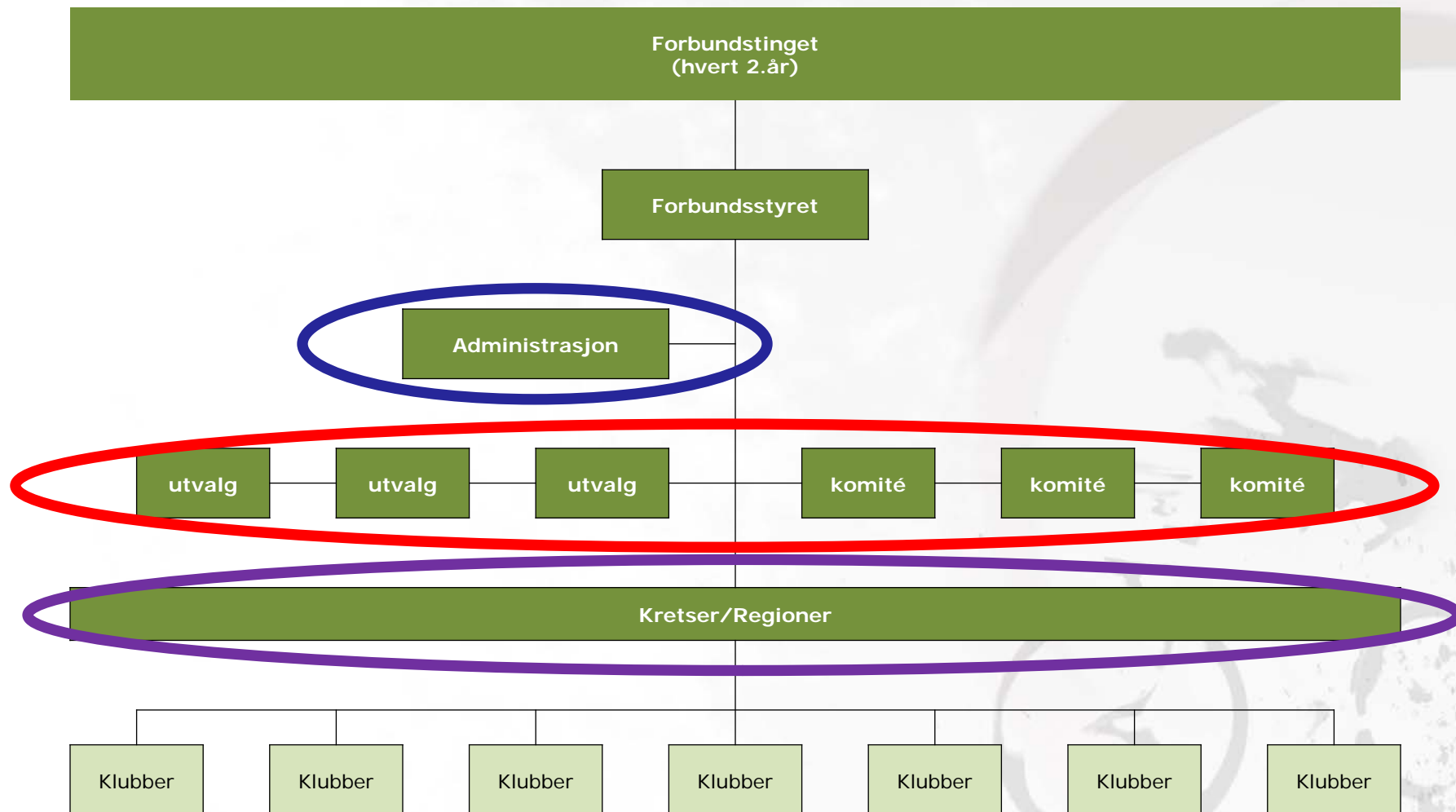
# ORGANISASJONSSTRUKTUR

- ✓ Forbundsstyre, utvalg og komiteer
- ✓ Administrasjon
- Krets/region





# Organisasjonsmodell





**FORBUNDSTINGET (HVERT 2. ÅR)**

**VALGKOMITE**  
(3 MEDL + 1 VARA)

**KONTROLL**  
(2 MEDL + 1 VARA)

**FORBUNDSTYRET (President, 1.visepresident, 2.visepresident, 5 styremedl.)**

**STYREMEDLEM**

**STYREMEDLEM**

**STYREMEDLEM**

**STYREMEDLEM**

**STYREMEDLEM**

**GU-Landevei**

- Sport
- Regler
- Anlegg
- Utvikling
- Arrangement
- Kommissærer
- Kvinneutvikling
- Integrering
- Rekruttering
- Voksen Idrett

**GU-Terreng**

- Sport
- Regler
- Anlegg
- Utvikling
- Arrangement
- Kommissærer
- Kvinneutvikling
- Integrering
- Rekruttering
- Voksen Idrett

**GU-Utfor**

- Sport
- Regler
- Anlegg
- Utvikling
- Arrangement
- Kommissærer
- Kvinneutvikling
- Integrering
- Rekruttering
- Voksen Idrett

**GU-BMX**

- Sport
- Regler
- Anlegg
- Utvikling
- Arrangement
- Kommissærer
- Kvinneutvikling
- Integrering
- Rekruttering
- Voksen Idrett

**GU-BANE**

- Sport
- Regler
- Anlegg
- Utvikling
- Arrangement
- Kommissærer
- Kvinneutvikling
- Integrering
- Rekruttering
- Voksen Idrett

**DOMSUTV**  
(3medl+1vara)

**APPELL**  
(3medl+1vara)

**LOV**  
(2medl)

prosjektgruppe  
**eSykkel**

prosjektgruppe  
**Sikkerhet**

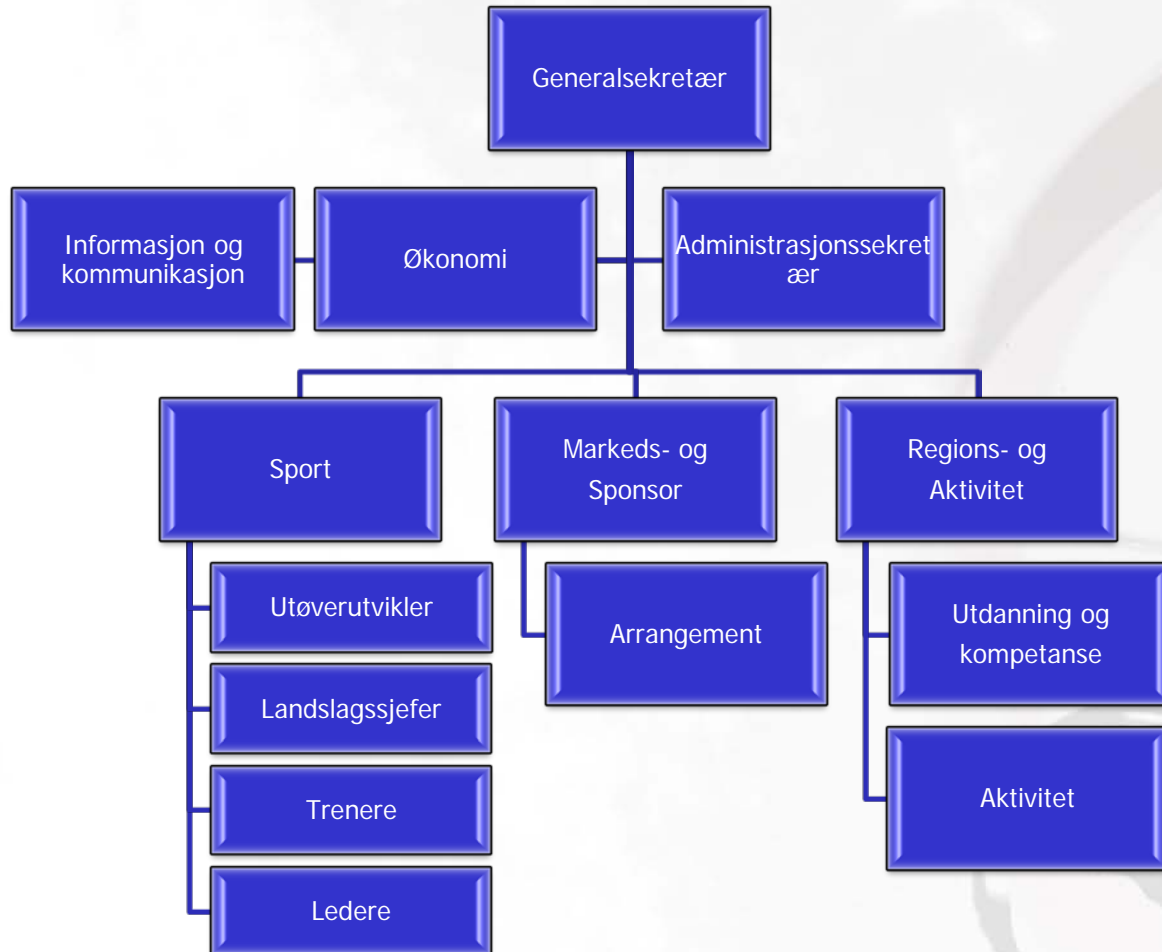
prosjektgruppe

prosjektgruppe

prosjektgruppe



# Administrasjon





# KRETS - REGIONSTRUKTUR

- Bakgrunn/historikk
- Målsetting
- Forslag til regioninndeling
- Organisering
- Regionens oppgaver
- Økonomi
- Fremdriftsplan





# Bakgrunn/historikk

Under Forbundstinget 2010 presenterte forbundsstyret Syklepolitisk Dokument 2010-2016 (SPD).

Et av områdene i SPD er en ny fremtidig struktur i organisasjonen, dvs slå sammen kretser til regioner.

Forbundstinget ga Forbundsstyret mandat til å fremme et forslag på Fellesmøte 2011.

Særkretser er omtalt i NCFs Lov § 17 og i NIFs Lov Kapittel 7.

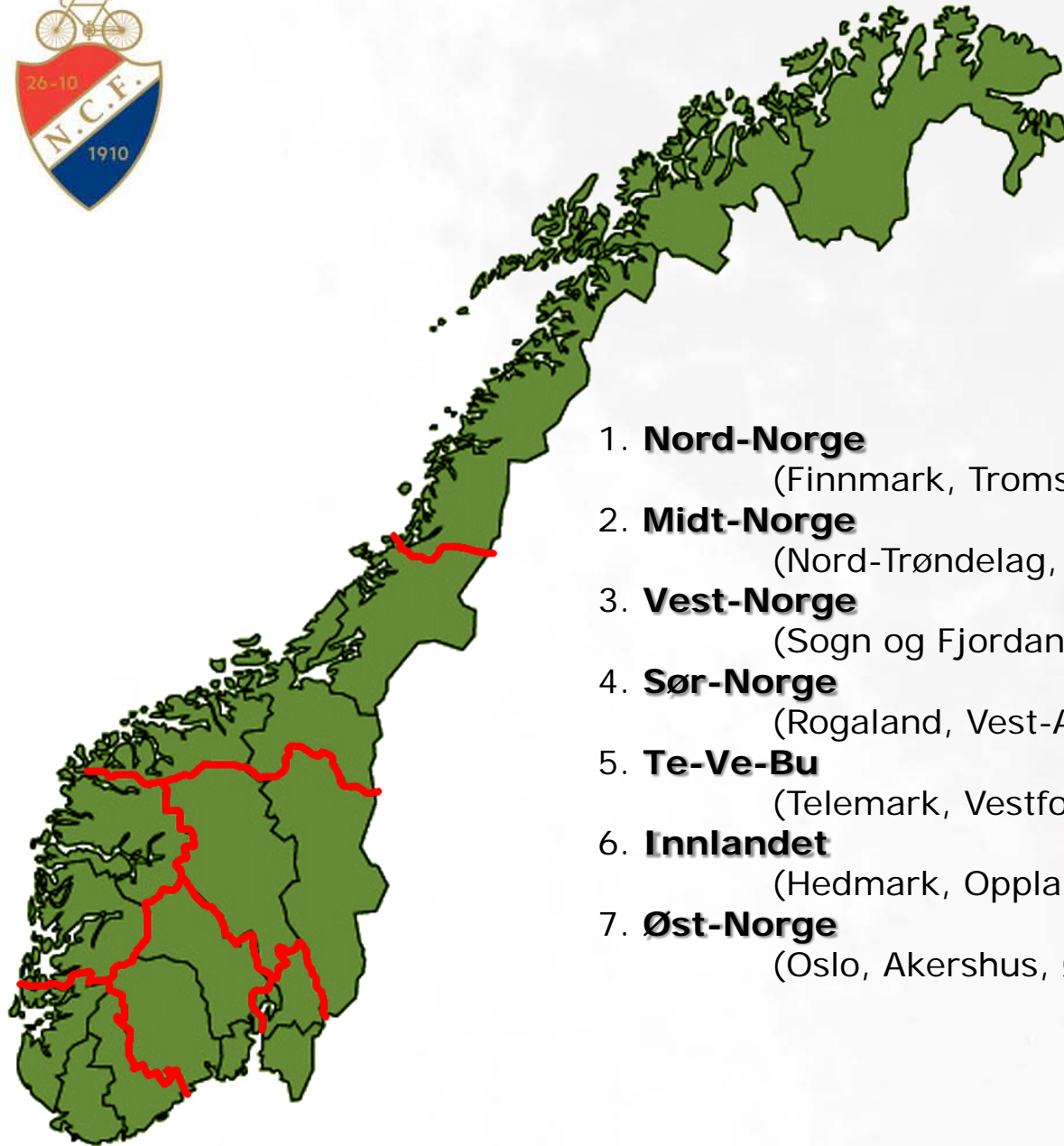
Forbundsstyrets erfaringer er at det i mange kretser er utfordringer å skaffe nok personer til alle lovpålagte verv, ofte er tillitsvalgte i kretsene også tillitsvalgte i klubbene.

Som en oppfølging av debatten på Forbundstinget 2010 fremlegger Forbundsstyret et forslag om en ny fremtidig kretsstruktur



# Målsetting

- Øke sportslig aktivitet
- Øke antall ritt for aldersbestemte klasser i alle grener
- Etablere lokale cuper i alle grener
- Styrke arbeidet med anleggsutviklingen
- Flere regionale samlinger
- Styrke den regionale kommissær-, trener- og lederutviklingen



1. **Nord-Norge**  
(Finnmark, Troms og Nordland)
2. **Midt-Norge**  
(Nord-Trøndelag, Sør-Trøndelag, Møre & Romsdal)
3. **Vest-Norge**  
(Sogn og Fjordane, Hordaland)
4. **Sør-Norge**  
(Rogaland, Vest-Agder, Aust-Agder)
5. **Te-Ve-Bu**  
(Telemark, Vestfold, Buskerud)
6. **Innlandet**  
(Hedmark, Oppland)
7. **Øst-Norge**  
(Oslo, Akershus, Østfold)



# Organisering

- Regionen ledes av et styre med minst 1 styremedlem fra hvert fylke
  - Representere regionen på forbundstinget
  - Representere på Idrettskretsting i sitt fylke
  - Tildele aktivitetsmidler
- Opprette regionskontaktstilling i NCF
  - Være bindeledd mellom NCF, idrettskrets, region og klubber
  - Skal koordinere kurs, møter, samlinger og lignende



# Regionens oppgaver

## Alle oppgaver skal baseres på Syklepolitisk dokument

- Tilrettelegge for regionale samlinger og kurs for aktive, ledere, kommissærer med mer.
- Arrangere terminlistemøter/rittkalender for regionen
- Har ansvaret for å få satt opp kommissæroppsett for alle ritt i alle grener i regionen, (unntatt NM, NorgesCup og internasjonale ritt)
- Være et aktivt kontaktledd mellom NCF og klubbene
- Være pådriver for anleggsetablering i sin region i alle grener.
- Ha medansvar for oppfølging av regionale anlegg under planlegging
- Kontakt inn mot idrettskretsene
- Søknader på støttemidler regionalt
- Søknader på midler i idrettskretsene, overholde tidsfrister, sende inn rapporter med mer.
- Være en aktiv medspiller i klubbutviklingen for å bidra til økt aktivitet.



# Økonomi

Dette kan finansieres på følgende måte:

- Medlemskontingenten til forbundet er på kr. 3000,- pr. klubb.
- VO3 midler
- Fylkeskommunale midler
- Driftsmidler fra Idrettskretsen





# Fremdriftsplan

- Forbundsstyret tar endelig vedtak 7.april på bakgrunn av fellesmøtets signaler.

Hvis ny regionstruktur velges

- Etablere selskaper/stiftelser/andelsslag for å ivareta arrangementer i kretsens regi
- Forbundsstyret inviterer til stiftelsesmøte i hver region i november 2011
- Hver krets innstiller kandidat til nytt regionsstyre
- Midler fra hver enkelt krets disponeres av regionstyret og brukes til aktivitet i tilhørende krets